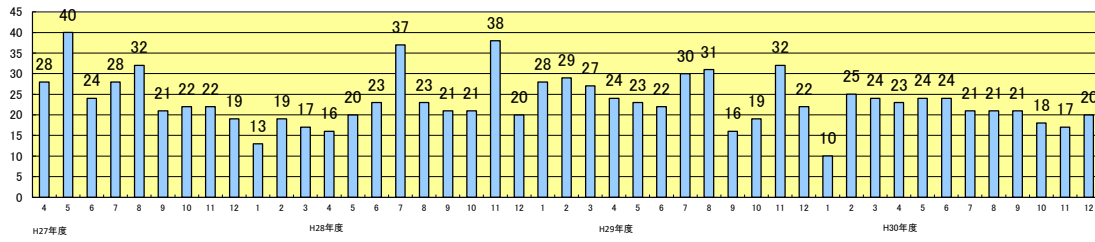


耐火建築物

枠組壁工法耐火構造大臣認定仕様使用承諾状況

平成30年12月31日

① 月別発行棟数 20 棟 累積: 3,636 棟



	4月	5月	6月	7月	8月	9月	10月	11月	12月	1月	2月	3月	合計	累計
平成16年度～平成22年度	92	102	139	122	171	139	132	111	87	111	130	126	1462	3,636
平成23年度	21	25	33	24	28	27	21	26	13	23	19	21	281	
平成24年度	17	26	18	23	23	20	37	23	20	20	20	27	274	
平成25年度	24	24	21	33	25	28	29	14	27	24	14	26	289	
平成26年度	26	21	25	35	18	23	37	14	18	19	16	23	275	
平成27年度	28	40	24	28	32	21	22	22	19	13	19	17	285	
平成28年度	16	20	23	37	23	21	21	38	20	28	29	27	303	
平成29年度	24	23	22	30	31	16	19	32	22	10	25	24	278	
平成30年度	23	24	24	21	21	21	18	17	20				189	

② 建設場所の都道府県別発行棟数42都道府県 単位:棟数

地域	都道府県	棟数	地域	都道府県	棟数	地域	都道府県	棟数	地域	都道府県	棟数	地域	都道府県	棟数		
北海道	北海道	20	関東	茨城	13	北陸	新潟	3	近畿	滋賀	2	四国	徳島	2		
東北	青森	6		栃木	2		富山	富山		1	京都		17	香川	1	
	岩手	13		群馬	6			石川		石川	3		大阪	60	愛媛	6
	宮城	16		埼玉	29					福井	2		兵庫	32	高知	0
	秋田	13		千葉	51	岐阜	岐阜	10		奈良	5	九州	福岡	18		
	山形	6		東京	2,714		静岡	9	和歌山	2	佐賀		0			
	福島	3		神奈川	425		愛知	105	鳥取	2	長崎		2			
				山梨	2	三重	三重	2	島根	1	熊本		0			
			長野	2				岡山	7	大分	6					
								広島	4	宮崎	4					
								山口	7	鹿児島	2					
						沖縄	沖縄	0								

③ 防火地域区分

	防火	準防火	その他
平成16年度～平成22年度	1,191	196	75
平成23年度	232	32	17
平成24年度	229	32	13
平成25年度	219	45	25
平成26年度	206	53	16
平成27年度	207	65	13
平成28年度	190	83	30
平成29年度	192	70	16
平成30年度	137	44	8
累計棟数	2,803	620	213

④ 建築用途別

	戸建住宅	共同住宅等	福祉関係	学校・幼稚園・保育園	医療関係	商工業施設等
平成16年度～平成22年度	1,017	369	42	2	10	22
平成23年度	178	75	19	0	2	7
平成24年度	185	70	15	1	0	3
平成25年度	173	91	23	0	0	2
平成26年度	138	116	17	0	1	3
平成27年度	130	130	9	7	1	8
平成28年度	111	156	17	3	6	10
平成29年度	125	122	10	3	8	10
平成30年度	76	88	7	5	5	8
累計棟数	2,133	1,217	159	21	33	73

⑤ 階数別

	1階	2階	3階	4階	5階	6階	その他
平成16年度～平成22年度	10	245	1,165	39	1	0	1
平成23年度	1	51	223	7	0	0	0
平成24年度	4	36	231	2	1	0	0
平成25年度	3	43	239	4	0	0	0
平成26年度	2	41	225	5	2	0	0
平成27年度	5	40	233	6	1	0	0
平成28年度	1	44	242	10	5	1	0
平成29年度	2	37	225	12	2	0	0
平成30年度	4	24	150	11	0	0	0
累計棟数	32	561	2,933	96	12	1	1

⑥ 延床面積別(総面積)

	100㎡以下	～200㎡	～300㎡	～500㎡	～1500㎡	1,500㎡以上
平成16年度～平成22年度	325	793	179	88	53	24
平成23年度	61	147	35	16	17	5
平成24年度	73	142	29	10	13	7
平成25年度	54	158	25	21	14	17
平成26年度	50	135	52	18	8	12
平成27年度	49	136	47	25	19	9
平成28年度	46	145	49	24	23	16
平成29年度	54	134	48	17	14	11
平成30年度	46	77	36	16	9	5
累計棟数	758	1,867	500	235	170	106